



REGULAMIN PARKINGU DLA KLIENTÓW STUDIA McFIT POZNAŃ

PARKING

1. Klient McFIT może korzystać nieodpłatnie z 15 udostępnionych przez całą dobę miejsc parkingowych dla Klientów McFIT na poziomie -2 budynku Andersia Tower wyłącznie na czas treningu w klubie, maksymalnie przez 3h od chwili wjazdu.
2. Klient McFIT może korzystać z wolnych miejsc parkingowych w miarę ich dostępności.
3. Parking nie jest strzeżony.

ZASADY KORZYSTANIA Z PARKINGU

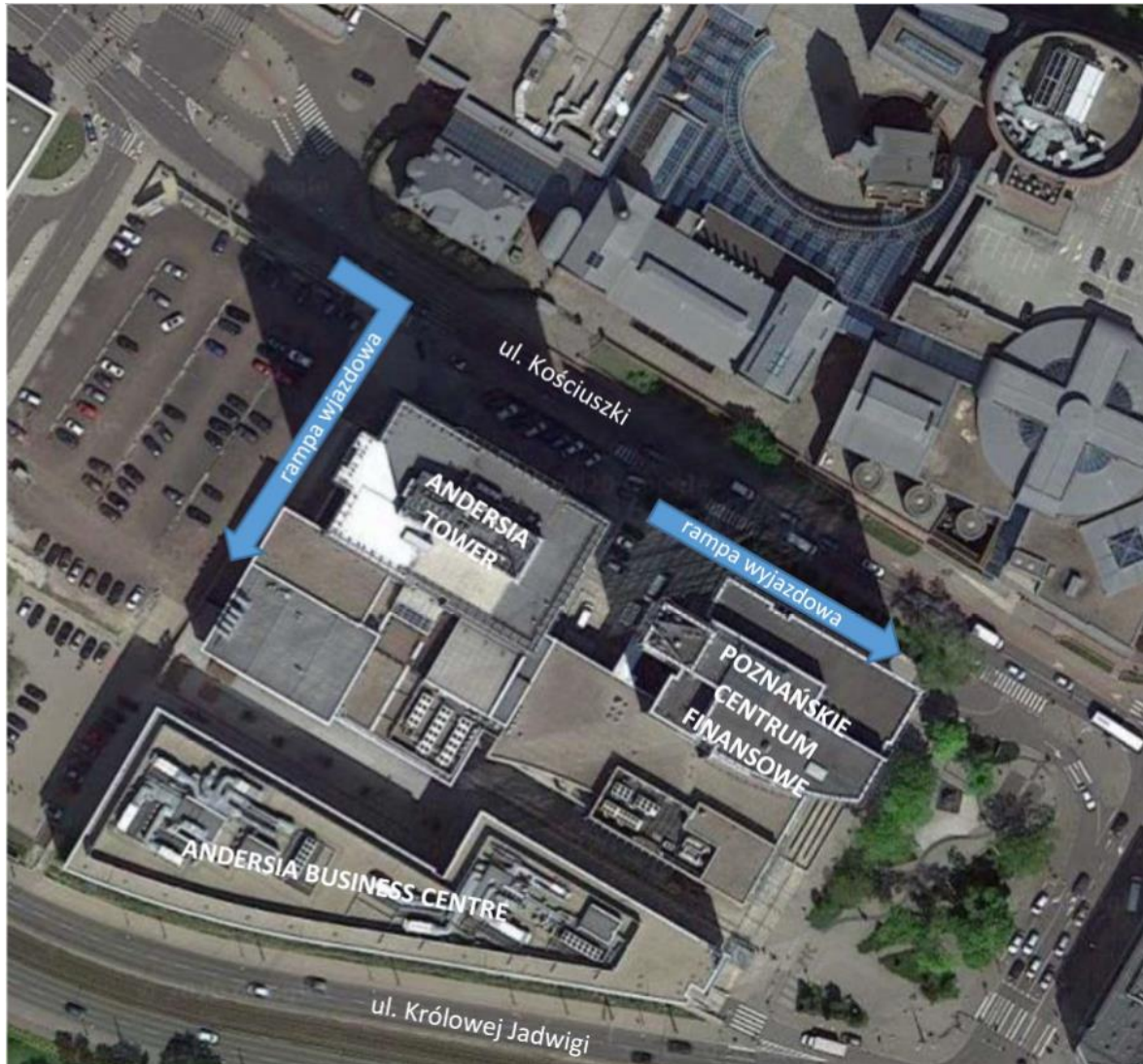
4. W celu wjazdu na parking należy pobrać bilet parkingowy i udać się na poziom -2. Miejsca parkingowe oznaczone są logo McFIT. W przypadku braku wolnych miejsc parkingowych Klient McFIT winien opuścić halę garażową w możliwie szybkim czasie (wówczas nie jest pobierana żadna opłata). Jeżeli jedno z miejsc parkingowych McFIT jest wolne, Klient może skorzystać z miejsca i wraz z biletem parkingowym udaje się do siłowni (w bezpośredniej lokalizacji znajduje się winda). Wyjście z budynku odbywa się z poziomu parteru poprzez lobby hotelowe.
5. W momencie opuszczania siłowni przez klienta McFIT, obsługa recepcji będzie wydawać kartę rabatową McFIT. W godzinach nocnych od 22:00 do 08:00 rano rabatowanie odbywa się za okazaniem karty członkowskiej McFIT w hotelowej recepcji.
6. W lobby hotelowym zlokalizowana jest recepcja, w której znajduje się Rabatownik znoszący opłatę za postój i wyznaczający czas na opuszczenie garażu bez opłaty.
7. Po przekazaniu karty rabatowej oraz biletu obsłudze recepcji hotelowej w budynku Andersia Tower, dokonane zostanie rabatowanie okazanego biletu parkingowego.
8. Urządzenie wyjazdowe po włożeniu biletu sprawdza taryfę, po której ma rozliczyć bilet. Jeśli bilet liczony jest wg specjalnej taryfy i ma przekroczony ustalony czas, wówczas klient musi zapłacić za czas przekroczony. Po przekroczeniu ustalonego czasu należy od razu zapłacić za następną godzinę 7 zł. – system nie nalicza minut. Jeśli bilet nie „przejdzie” przez Rabatownik Klient musi zapłacić za cały czas postoju zgodnie z pobranym na wjeździe i odczytanym na wyjeździe biletem.
9. Klient McFIT korzystając z windy udaje się na poziom -2. Na wyjeździe z hali garażowej budynku Andersia Tower zlokalizowany jest automat na bilety parkingowe. Po włożeniu biletu do czytnika następuje wyjazd Klienta McFIT z garażu.

ODPOWIEDZIALNOŚĆ

Klient McFIT obowiązany jest przestrzegać „Regulaminu Andersia Tower”. Zarówno właściciel parkingu, jak i McFIT nie ponoszą odpowiedzialności za szkody z tytułu kradzieży, utraty lub zniszczenia pojazdu, jak i rzeczy pozostawionych w pojeździe.

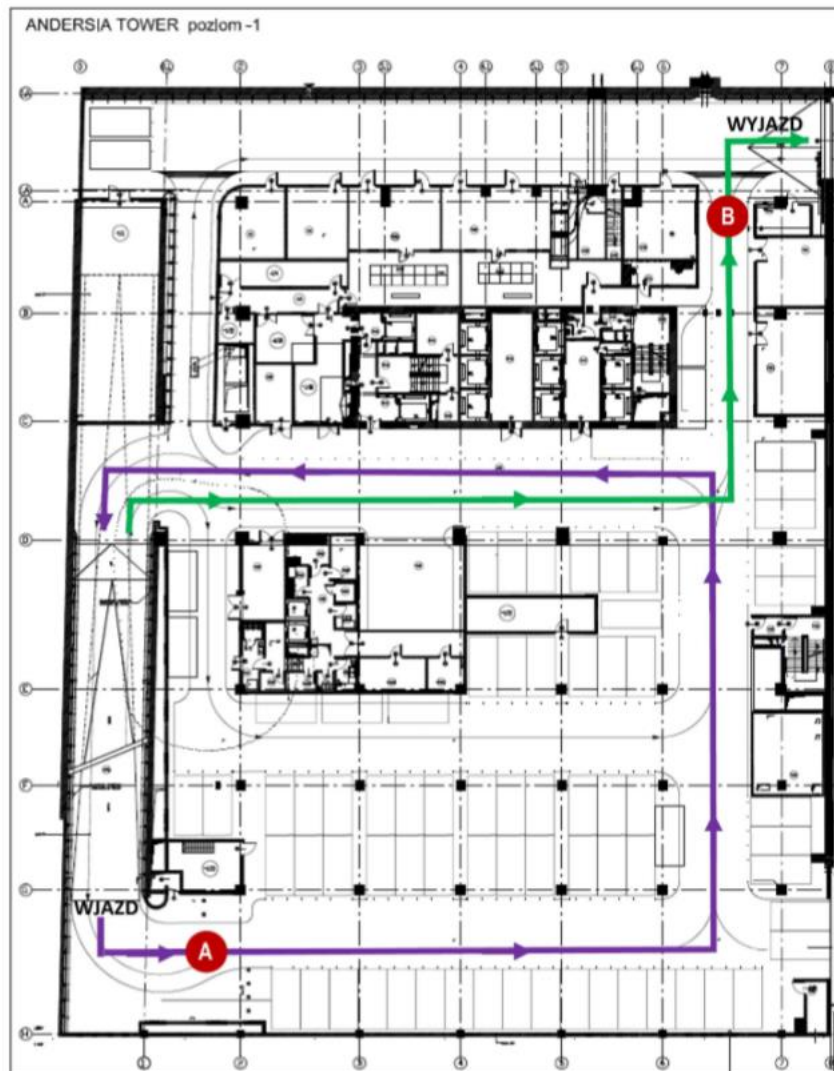






McFIT
Naturalnie w formie.





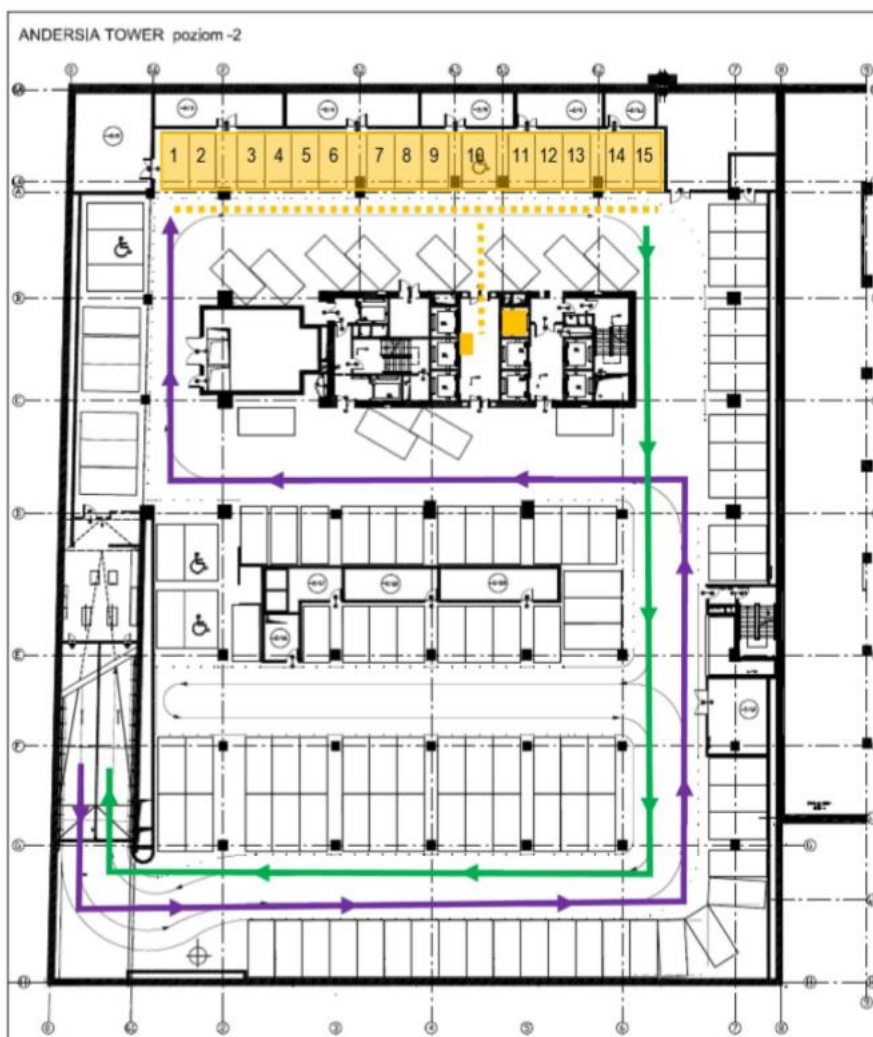
McFIT
Naturalnie w formie.




-  kierunek dojazdu
-  kierunek wyjazdu
-  miejsce pobierania biletu parkingowego
-  weryfikacja biletu parkingowego przy wyjeździe



McFIT
Naturalnie w formie.



-  kierunek dojazdu
-  kierunek wyjazdu
-  dojście do windy
-  lokalizacja windy i kasy parkingowej