



REGULAMIN PARKINGU DLA KLIENTÓW STUDIA McFIT POZNAŃ

PARKING

1. Klient McFIT może korzystać nieodpłatnie z 15 udostępnionych przez całą dobę miejsc parkingowych dla Klientów McFIT na poziomie -2 budynku Andersia Tower wyłącznie na czas treningu w klubie, maksymalnie przez 3h od chwili wjazdu i tylko raz na dobę.
2. Klient McFIT może korzystać z wolnych miejsc parkingowych w miarę ich dostępności.
3. Parking jest niestrzeżony.

ZASADY KORZYSTANIA Z PARKINGU

4. W celu wjazdu na parking należy pobrać bilet parkingowy i udać się na poziom -2. Miejsca parkingowe oznaczone są logo McFIT. W przypadku braku wolnych miejsc parkingowych Klient McFIT powinien opuścić halę garażową w ciągu 10 minut od pobrania biletu parkingowego / wjazdu do hali garażowej (wówczas nie jest pobierana żadna opłata). Jeżeli jedno z miejsc parkingowych McFIT jest wolne, Klient może skorzystać z miejsca i wraz z biletem parkingowym udaje się do siłowni (w bezpośredniej lokalizacji znajduje się winda). Wyjście z budynku odbywa się z poziomu parteru poprzez lobby hotelowe.
5. Przy wejściu do siłowni Klient musi poprawnie odbić kartę członkowską na kołowrotku (jest to warunek konieczny skorzystania z rabatu na parking – brak zarejestrowanej wizyty w siłowni skutkuje odmową udzielenia rabatu na parking i koniecznością poniesienia przez Klienta kosztów parkowania w pełnej wysokości).
6. W lobby hotelowym zlokalizowana jest recepcja, w której znajduje się czytnik kart członkowskich oraz Rabatownik znoszący opłatę za postój do 3 h od chwili wjazdu na parking.
7. W celu rozliczenia biletu parkowania i uzyskania rabatu, Klient przekazuje obsłudze recepcji hotelowej w budynku Andersia Tower bilet parkingowy oraz w obecności obsługi recepcji hotelowej odbija swoją kartę członkowską na czytniku aby potwierdzić wizytę w siłowni oraz status karty członkowskiej jako aktywnej, a także fakt, że jest to pierwsze parkowanie tego dnia (tylko poprawna weryfikacja tych elementów uprawnia do skorzystania z rabatu na parking). Komunikat na czytniku „Rabat przyznany” oraz zaświecenie się diod czytnika na zielono uprawniają Klienta do uzyskania rabatu na parking.

UWAGA: Rabat zostaje przyznany tylko raz w ciągu doby (tylko pierwsze przyłożenie karty do czytnika generuje pozytywny komunikat weryfikacyjny, dlatego przed przyłożeniem karty do czytnika należy się upewnić, że obsługa recepcji hotelowej obserwuje czytnik). Każde kolejne przyłożenie karty do czytnika zostanie potraktowane przez system jako próba uzyskania kolejnego rabatu w danym dniu i nastąpi odmowa jego udzielenia.



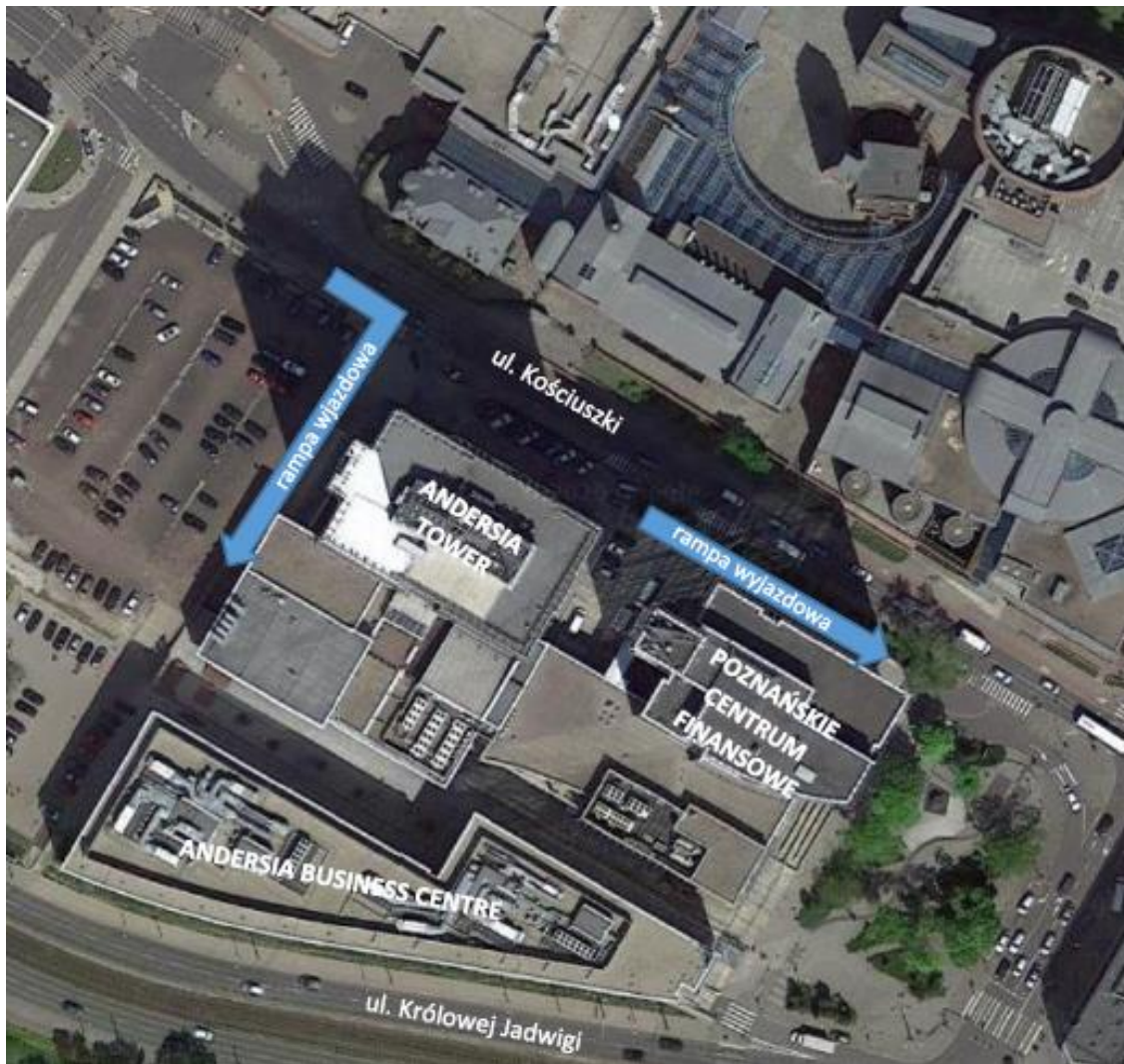
8. Po pozytywnej weryfikacji karty członkowskiej na czytniku, obsługa recepcji hotelowej dokonuje rabatowania okazanego biletu parkingowego.
9. Jeżeli weryfikacja karty na czytniku jest negatywna (czerwona dioda i negatywny komunikat) obsługa recepcji hotelowej nalicza opłatę parkingową za cały czas parkowania zgodnie z cennikiem. Opłatę należy uiścić bezpośrednio u obsługi recepcji hotelowej.
10. Jeżeli weryfikacja karty na czytniku jest pozytywna, ale czas parkowania (liczony od chwili wjazdu podanej na bilecie parkingowym) przekracza 3 h, obsługa recepcji hotelowej nalicza opłatę parkingową za czas przekraczający 3 h. Opłatę należy uiścić bezpośrednio u obsługi recepcji hotelowej.
11. Od chwili zrabatowania biletu parkingowego lub dokonania opłaty za parkowanie Klient ma 10 minut na opuszczenie parkingu. Przekroczenie tego czasu skutkuje koniecznością uiszczenia opłaty za kolejną godzinę parkowania.
12. System parkingowy nalicza opłatę za każdą rozpoczętą godzinę parkowania (nie ma naliczania minutowego).
13. Klient McFIT korzystając z windy udaje się na poziom -2. Na wyjeździe z hali garażowej budynku Andersia Tower zlokalizowany jest automat na bilety parkingowe. Po włożeniu biletu do czytnika następuje wyjazd Klienta McFIT z garażu.

ODPOWIEDZIALNOŚĆ

Klient McFIT obowiązany jest przestrzegać „Regulamin Andersia Tower”. Zarówno właściciel parkingu, jak i McFIT nie ponoszą odpowiedzialności za szkody z tytułu kradzieży, utraty lub zniszczenia pojazdu, jak i rzeczy pozostawionych w pojeździe.

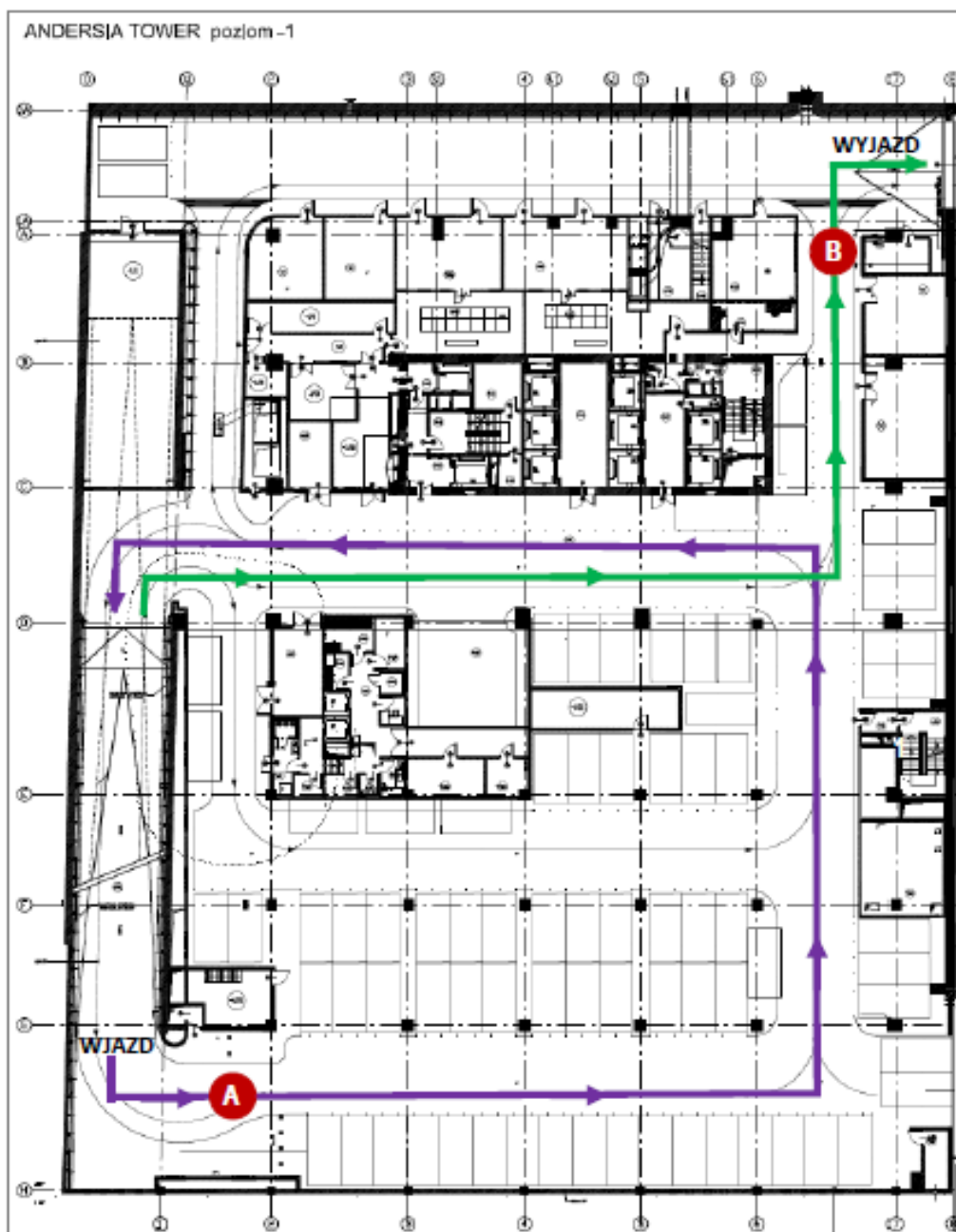






McFIT
Naturalnie w formie.





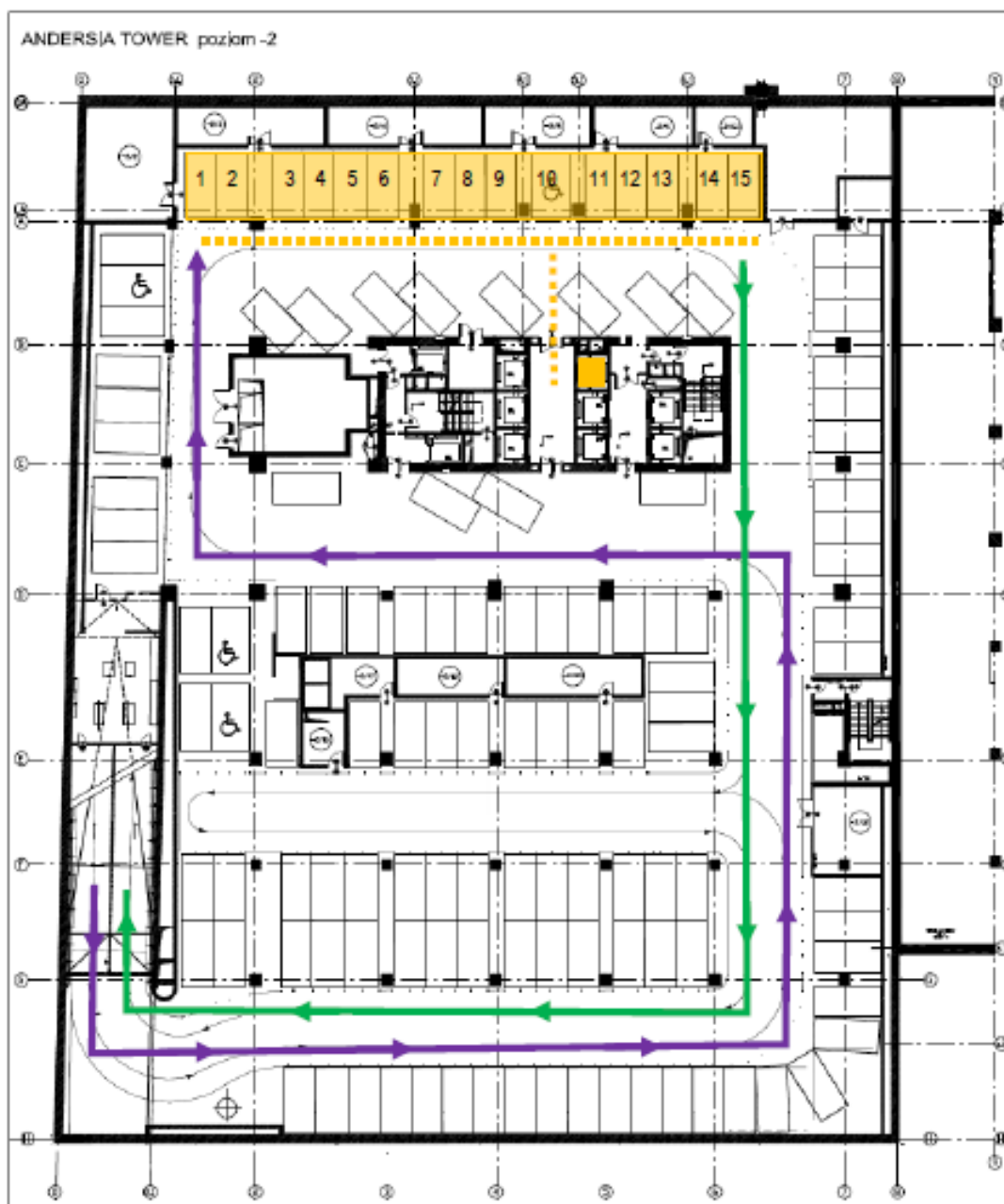
McFIT
Naturalnie w formie.







-  kierunek dojazdu
-  kierunek wyjazdu
-  miejsce pobierania biletu parkingowego
-  weryfikacja biletu parkingowego przy wyjeździe



McFIT
Naturalnie w formie.



-  kierunek dojazdu
-  kierunek wyjazdu
-  dojście do windy
-  lokalizacja windy